

# CASTTEL

Base pliante:

- Dimensions: 1,60x0,80 m;
- Hauteur de travail maximale: 8,10 m.

Casttel est un échafaudage en aluminium à ouverture rapide disponible avec des crochets autobloquants certifiés selon les normes européennes EN 1004. Les marches et les mains courantes sont renforcées. Il consiste en un module de base (A) de 1,96 m, un module (B) de 1,50 m, un module intermédiaire (C) et un module (D) de 2,10 m donnant une hauteur totale de 7,00 m. Il est fabriqué en alliage d'aluminium tubulaire (Ø 42 mm) avec marches antidérapants. Il est composé de quelques composants légers et peut être ouvert très rapidement. Il est également très facile à transporter et peut être assemblé en quelques minutes sans aucun outil. Comme il est anticorrosif, il dure longtemps.

## CARACTÉRISTIQUES TECHNIQUES

- Hauteur de la base pliante: 1,96 m;
- Hauteur de travail de la base pliante: 2,96 m;
- Dimensions hors tout: 1,60x0,80 m;
- Plateforme de travail: 1,40x0,60 m (8,77 kg);
- Marches antidérapants (distance): 30 cm;
- 4 roues avec frein: Ø 125 mm;
- Capacité: 200 kg/m<sup>2</sup> (y compris 2 personnes).

### CASTTEL 1,96 m (Module A):

Avec seulement 2 composants (tour et plateforme de travail) (A), le base Casttel peut être ouvert en quelques secondes à une hauteur de 1,96 m (passe par les portes standard 1,60x0,80 m), avec une hauteur de travail de 2,96 m.

### CASTTEL 3,50 m (Module A + B):

Outre le module final de 1,50 m (B) pour un total de 9 composants, Casttel peut être monté à une hauteur de 3,50 m avec une hauteur de travail de 4,50 m.

### CASTTEL 5,00 m (Module A + B + C):

Le module intermédiaire de 1,50 m (C) comprend un ensemble de plinthes de la plateforme de travail et 4 stabilisateurs pour un total de 23 composants. La hauteur de travail est de 6,00 m.

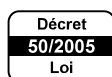
### CASTTEL 7,10 m (Module A + B + C + D):

Le module Casttel (D) peut être prolongé à une hauteur maximale de 7,10 m, puis le module C permet de construire le module D à partir de 2,10 m, pour une hauteur totale de 7,10 m (hauteur de travail 8,10 m). Distance de pas de 30 cm pour permettre le passage en toute sécurité de l'utilisateur vers chaque plateforme de travail (conformément à la norme européenne EN 1004) sans utiliser d'escaliers intérieur.



**A + B + C + D**

Casttel 1,96 m peut être fermé et passer à travers les portes standard.

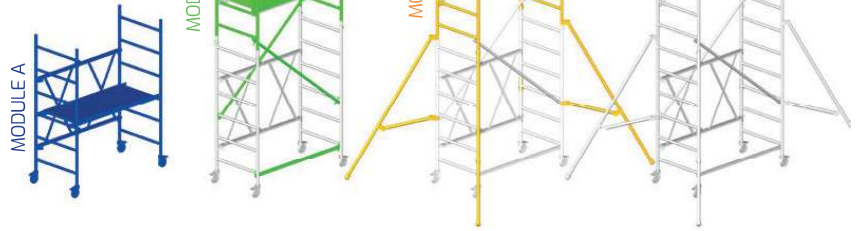
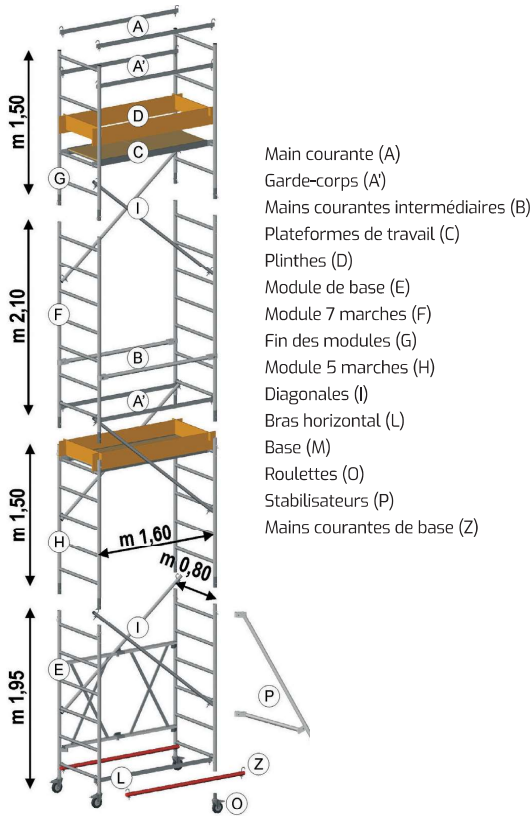


**MODULE A:** 1 module repliable (6 marches chacun) avec roues pivotantes Ø 125 mm, 1 plateforme de travail avec trappe.

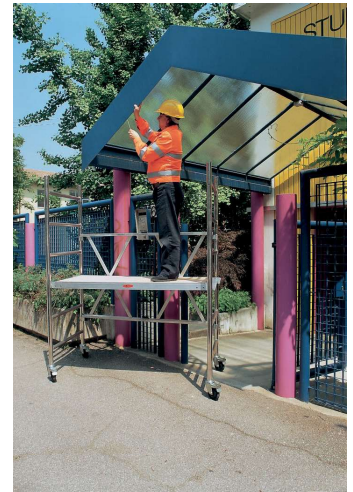
**MODULE B:** 2 modules d'extrémité (4 marches chacun), 2 bras diagonaux, 2 mains courantes horizontales, une main courante horizontale de base.

**MODULE C:** 2 modules intermédiaires (5 marches chacun), 2 bras diagonaux, 2 mains courantes, un ensemble de 4 plinthes de la plateforme de travail, 4 stabilisateurs.

**MODULE D:** 2 modules intermédiaires (7 marches chacun), 2 bras diagonaux, 2 mains courantes, une plateforme de travail en trappe.



Castell 3,50 m (Module A + B)



Castell 1,96 m (Module A)

**MODULES TOUR CASTTEL**

| Désignation   | REF     | Hauteur Totale m | KG    | € |
|---------------|---------|------------------|-------|---|
| Module A      | 10339   | 1.96             | 28.00 |   |
| Module B      | 10340   | 1.50             | 13.00 |   |
| Module C      | 10341   | 1.50             | 30.00 |   |
| Module D      | 10342   | 2.10             | 32.00 |   |
| Demi Module D | 10342.1 | -                | -     |   |

**OPTIONNELLE TOUR CASTTEL**

| Optionnelle               | KG      | € |
|---------------------------|---------|---|
| Diagonales e horizontales | 1 unité |   |
| Plateforme avec plinthes  | 13.00   |   |
| Stabilisateurs (unité)    | 4.00    |   |
| Roues avec frein (unité)  | 1.00    |   |
| Contrepoids               | 11.00   |   |

**TOUR CASTTEL**

| Hauteur Totale m | Hauteur Plateforme m | Hauteur Travail m | Modules | Stabilisateur | Plateforme | Base   | € |
|------------------|----------------------|-------------------|---------|---------------|------------|--------|---|
| 1.96             | 0.96                 | 2.96              | A       | Non           | 1          | 28.00  |   |
| 3.50             | 2.50                 | 4.50              | A+B     | Non           | 1          | 41.00  |   |
| 5.00             | 4.00                 | 6.00              | A+B+C   | Oui           | 1          | 72.00  |   |
| 7.10*            | 6.10                 | 8.10              | A+B+C+D | Oui           | 2          | 104.00 |   |

\* Pour usage externe, le Castell Plus 5 7.10 m. (A + B + C + D) conformément à la norme européenne sans ajustement nécessite 4 contrepoids (voir les pièces optionnelles).

ÉCHAFAUDAGES EN ALUMINIUM