

# GUARDAS MODULARES

Projetado e produzido apenas para a proteção e segurança de pessoas no trabalho, disponível em 3 modelos:



**FS** Fixação ao solo



**FP** Fixação à parede



**R** Fixação Rebatível



Com uma montagem rápida e fixação ao telhado feita pelo usuário, pode se obter uma confortável e leve guarda à prova de ferrugem, fácil de montar, esteticamente agradável e com construção resistente e rígida.



São extremamente leves e acessíveis, utilizadas para formar perímetros de proteção necessária, onde cada módulo é equipado com juntas para criar uma continuidade ao longo de todo o telhado.



A guarda pode ser equipada, também, com curvas, sendo que os seus sistemas são resistentes a cargas estáticas.



Feitas sob medida, as Guardas Modulares classe A (para telhados com pendentes até 10° ou 18°) são projetadas tanto para telhados, como para máquinas de proteção das bordas.

## CARACTERÍSTICAS TÉCNICAS

**Altura guarda:** 1100 mm;

Centro de alumínio para centralizar pilares com 1500 mm de distância;

**Diâmetro corrimão:** 32mm/40mm;

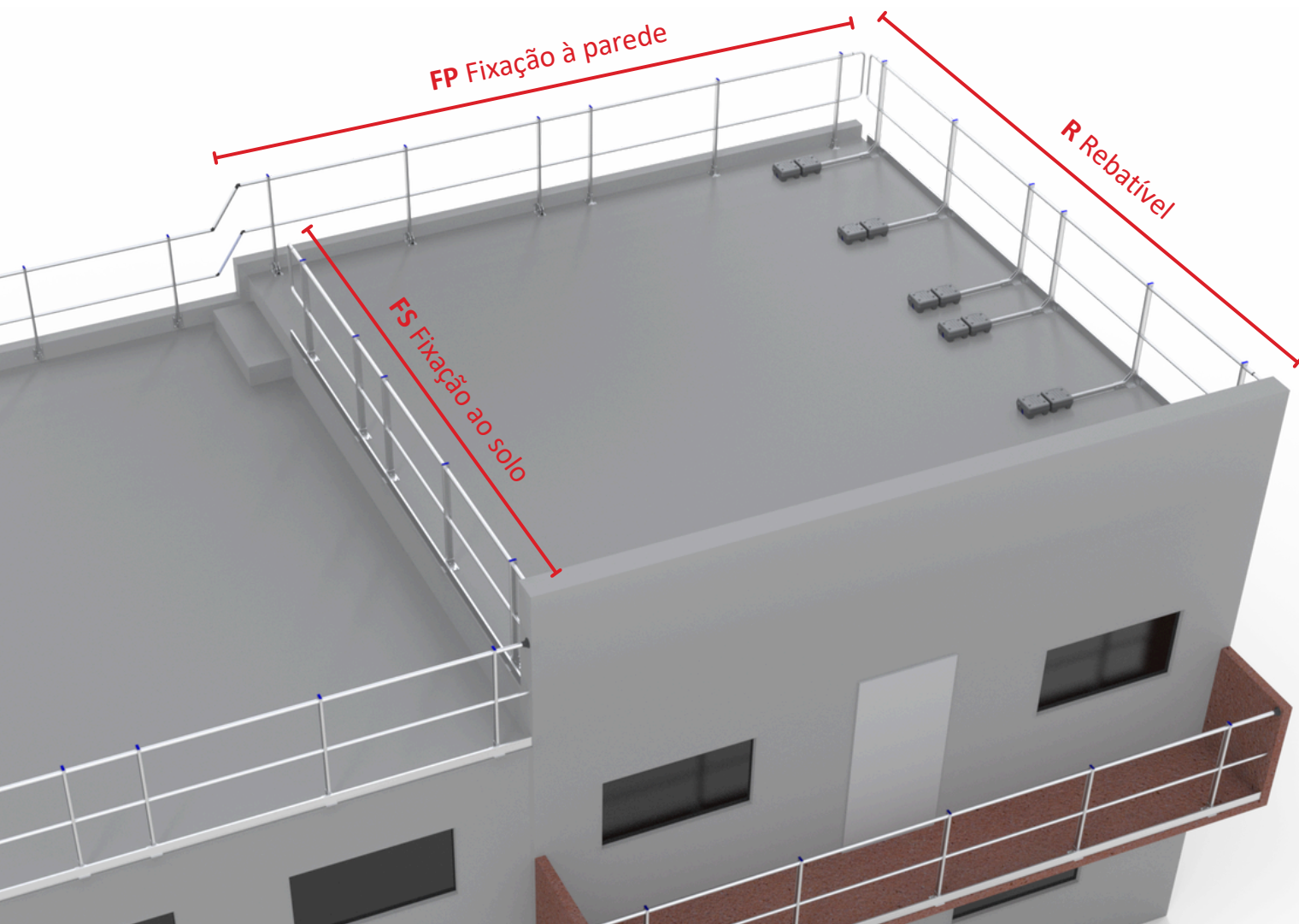
**Altura rodapé:** 100 mm;

## EQUIPAMENTO

Manual de instruções;  
Certificado de conformidade

\*As placas são pré-perfuradas para bloquear ou fixar o mural ou telhado;  
Extremamente compacto para transporte;  
Soldaduras com certificação;

As guardas Jormax são produzidas em conformidade com as normas europeias EN 13374, EN 14122-3 e NF E85-015:2019.



# APLICABILIDADE

Existem 3 modelos de guardas modulares, cada um com um tipo de fixação diferente



FS Fixação ao solo



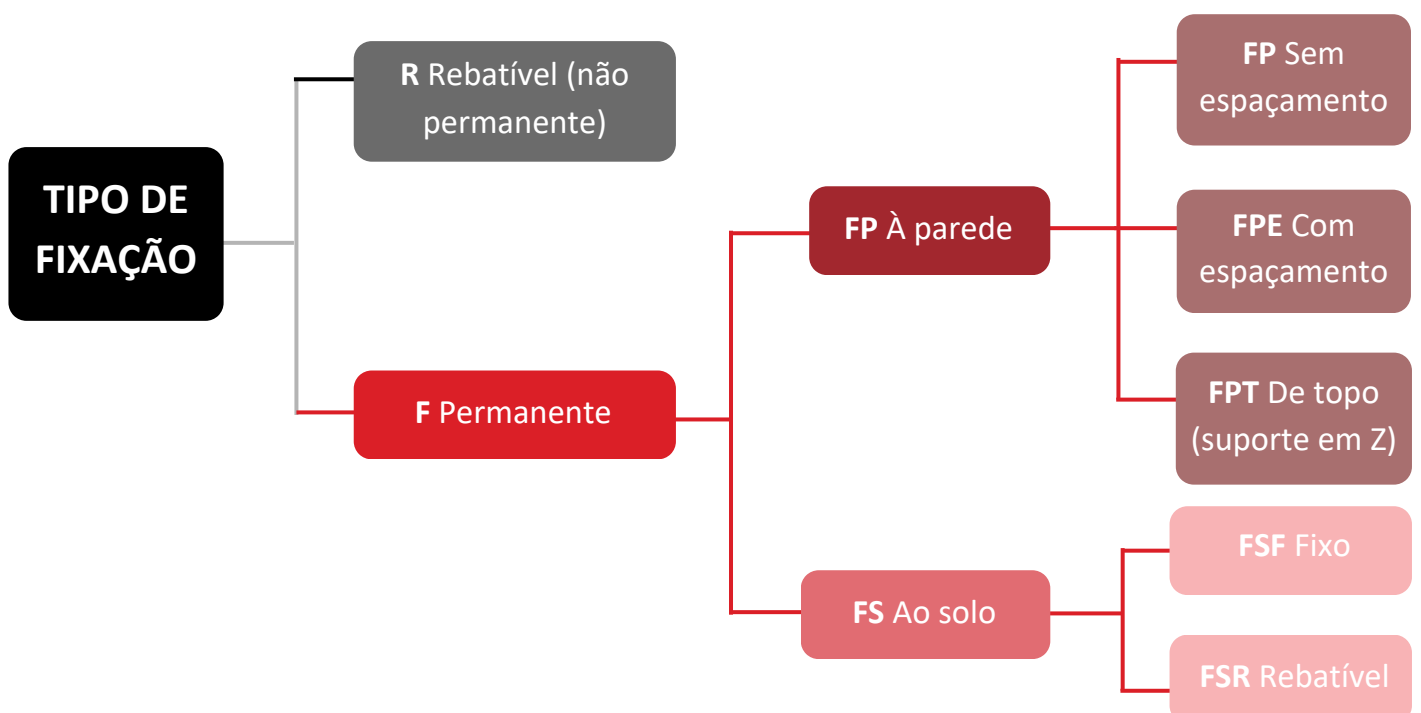
FP Fixação à parede



R Fixação Rebatível

Para uma maior definição do projeto na sua totalidade, o cliente deve sempre informar (1) a **quantidade de metros lineares de guardas**, (2) a **forma como pretende fazer a fixação das guardas**, (3) os **acessórios** que pretende adquirir e (4) os **detalhes referentes ao local da instalação**.

**Todos os modelos são vendidos sem rodapé. Caso o cliente queira essa opção, terá de pedir como um extra.** Existe, ainda, uma gama de acessórios complementares a cada modelo das guardas.



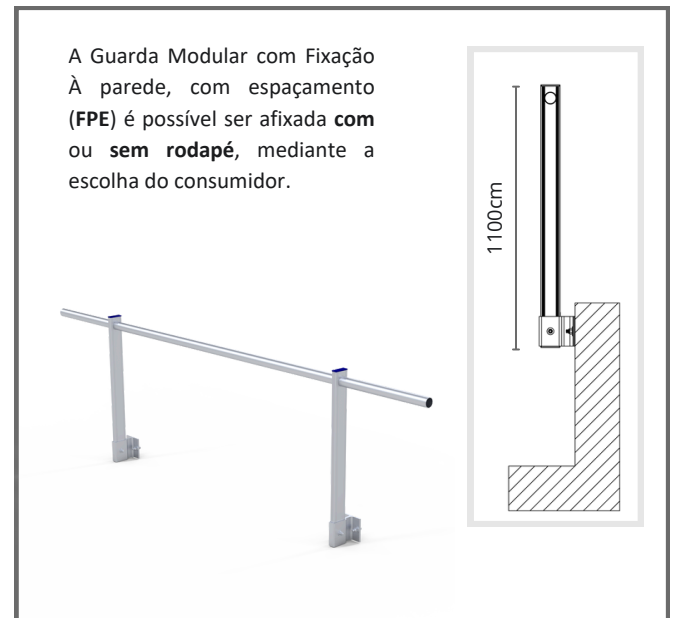
# GUARDAS MODULARES COM FIXAÇÃO AO SOLO

REF	Peso m/linear (KG)	
FS - Corrimão aparafusado ao solo	Com rodapé	---
	Sem rodapé	---
	Interrupção para instalação de ângulo	



# GUARDAS MODULARES COM FIXAÇÃO À PAREDE

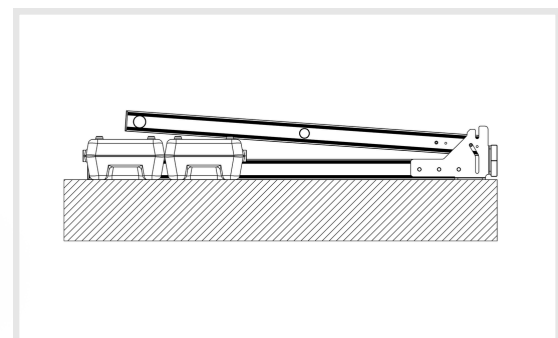
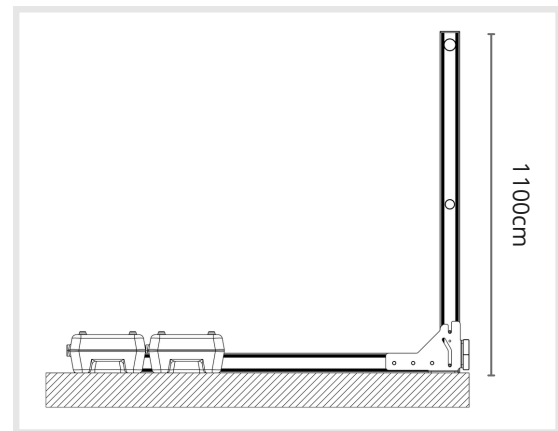
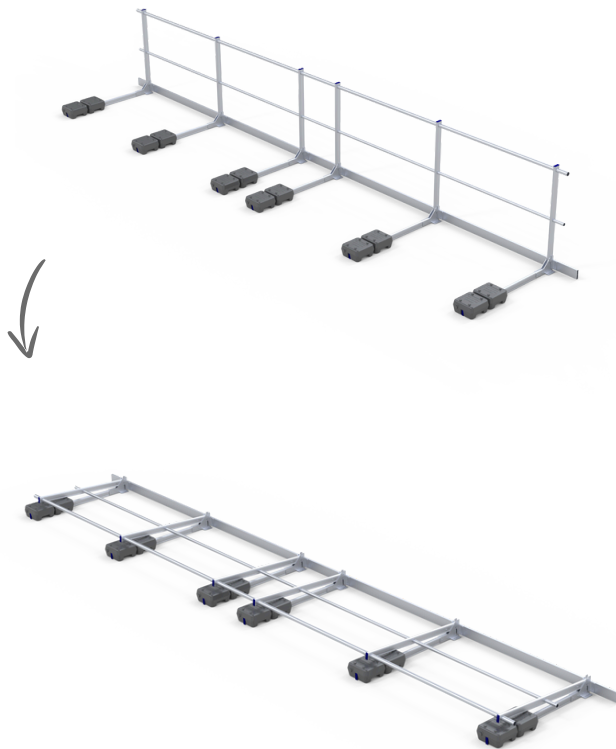
REF	Peso m/linear (KG)	
FS - Corrimão aparafusado ao muro	Com rodapé	---
	Sem rodapé	---
	Interrupção para instalação de ângulo	



# GUARDAS MODULARES COM FIXAÇÃO REBATÍVEL

REF		Peso m/linear com contrapesos (KG)	Peso m/linear sem contrapesos (KG)
FS - Corrimão com apoio de contrapesos	Com rodapé	---	---
	Sem rodapé	---	---
	Interrupção para instalação de ângulo		

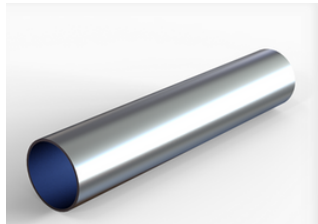
A Guarda Modular com Fixação Não Permanente (rebatível) (R) é possível ser afixada **com** ou **sem rodapé**, mediante a escolha do consumidor. Este modelo inclui placa base, grades e corrimões. Ideal para telhados com inclinação. É o modelo perfeito para telhados onde sistemas fotovoltaicos são montados, porque pode ser fechado, evitando sombras nos painéis solares.



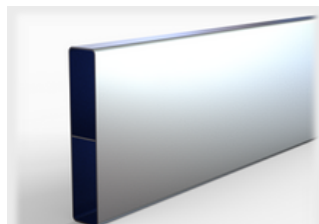
# ACESSÓRIOS

Descubra a gama de acessórios para complementar as Guardas Modulares

## COMPONENTES DA ESTRUTURA



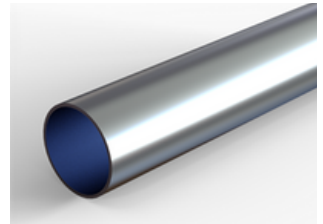
100310  
Tubo Ø32cm, 1m



10690  
Rodapé, 100x20cm

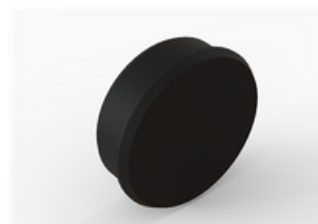


100311  
Mastro, 65x25cm, 1.10m



100312  
Tubo Ø40cm, 1m

## PEÇAS DE PLÁSTICO



100785000/ 100883001  
Topo tubo Ø32cm/ Ø40cm



100135  
Topo mastro



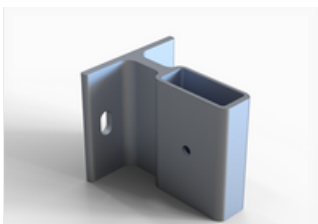
100234000  
Topo rodapé



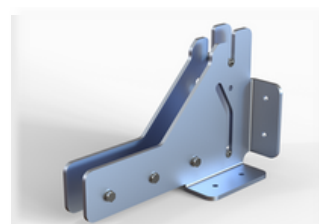
100313  
Terminal em U

## TERMINAIS

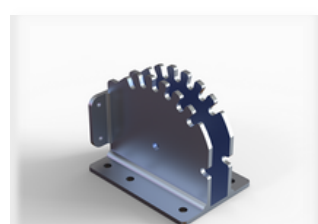
## BASES



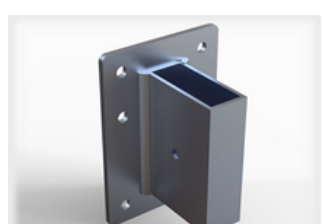
100314  
Base



100315  
Base rebatível não permanente

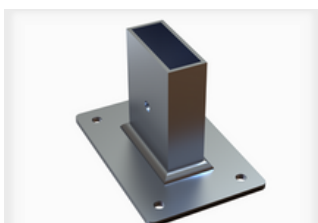


100316  
Base rebatível fixa

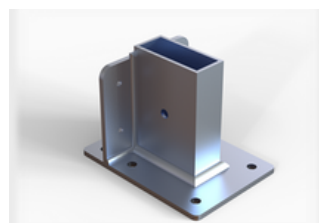


100317  
Base

## BASES



100318  
Base



100319  
Base



100320  
Base

# ACESSÓRIOS

Descubra a gama de acessórios para complementar as Guardas Modulares

## ACESSÓRIOS DIVERSOS



**100321**  
Remate à parede articulado



**100322**  
Articulação Ø32cm



**100323**  
Remate à parede fixo



**100279000**  
Articulação Ø40cm

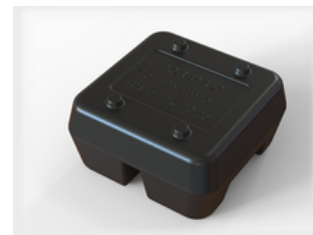
## ACESSÓRIOS DIVERSOS



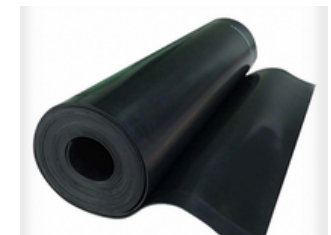
**100324**  
União rodapé 90º



**100325**  
União rodapé 0º



**100326/ 100327/ 100328**  
Contrapeso 12.5KG/ 15KG/ 25KG



**100329**  
Lona de proteção